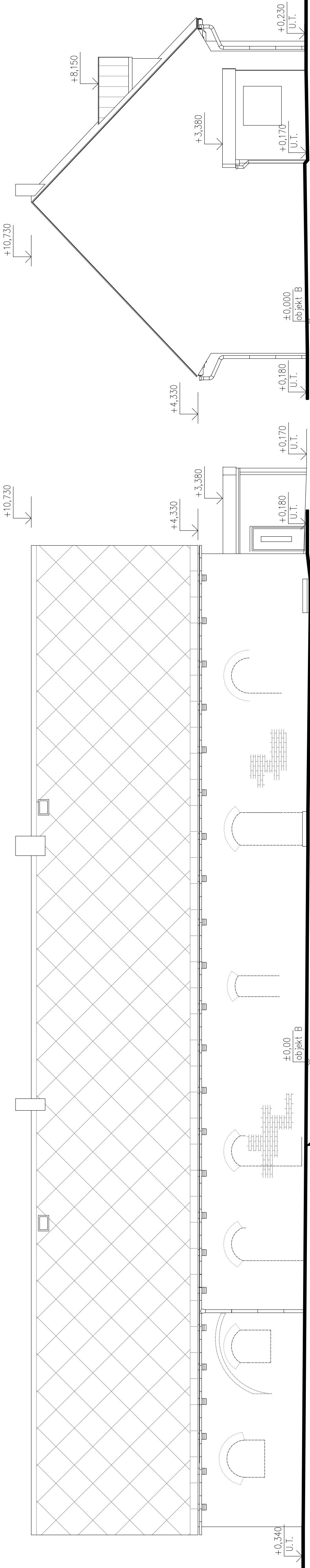


POHLED SEVEROVÝCHODNÍ



LEGENDA POVRCHŮ:

- CIHELNÉ ZDIVO
- ETERNITOVÁ STŘEŠNÍ KRYTINA
- PLECHOVÁ KRYTINA



Zodp. projektant	Kontroloval	Vypracoval	Amun Pro s.r.o. 739 53 Trávnice 1 IČ: 06369201, DIČ: CZ06369201 E: info@amunpro.cz, M: +420 788 463 808
Ing. Michal Klimša	Ing. Michal Klimša	Jana Kezelsková	
Investor:	statutární město Karviná, Frýšdářská 72/1, 733 24, Karviná		
Místo stavby:	Park B, Němcové, Karviná Frýštát	Formát	630x300
Akce:	„Zámecké konírny-Community Hub“ Rekonstrukce objekt A-mléčnice SO01	Datum	11/2022
		Účel	DSP
		Č. zakázky	1150/2022
Část:	D.1.1. Architektonicko-stavební řešení	Měřítko	1:100
Období výkresu	Pohledy severovýchodní a severozápadní, objekt A-stávající stav		Č. výkresu D.1.1.b A.005